

WERKSCHAU

PRIVATHAUS



WL1
BY

®



WERKSCHAU PRIVATHAUS

Einen wichtigen Teil unserer WL1-Kollektion stellen die frei geplanten und raumbildenden Installationen dar. Hierbei ist die Architektur und Anwendung der Ausgangspunkt einer Planung.

Von der ersten Skizze über Lichtberechnungen bis hin zur CAD-Konstruktion, der Fertigung und Montage begleiten wir Lichtplaner, Architekten und Bauherren.

Lassen Sie sich von diesem Werkbuch inspirieren und lernen Sie die zahllosen Möglichkeiten unseres modularen Systems kennen. Sollten Sie Fragen haben oder unsere Begleitung durch das Projekt wünschen freuen wir uns auf ihre Kontaktaufnahme.

FAKTEN

Objekt:	Privathaus Stuttgart
Auftraggeber:	Privater Bauherr
Architektur:	lohrmannarchitekt, Stuttgart
Planung:	Stephan Haubner Wesenlicht
Ausführung:	02.2015
Produkt:	WL1.LED by WESENLICHT Lichtpunkt und Lichtpunkt plus Downlight je 4,3W, 470lm, 2.900K, 50.000h, CRI>90
Photos:	Tim Hütter Stuttgart

← AUSGANGSPUNKT

Materialmuster und Interieurplanung vermitteln einen ersten Eindruck vom Stil des Projektes.

DIE AUFGABE: ENTWICKELN SIE EINE INSTALLATION FÜR DIE ANWENDUNG SPEISEN – UNTER BEZUGNAHME AUF DIE RAUMACHSEN

Die konzeptionelle Idee des Architekten war es dem Haus eine großzügigen Mittelpunkt zu geben. Das Wohngefühl frei und lebendig sollte zum zentralen Element werden. Ergänzt sollte der ästhetische Moment durch die Verschmelzung innen und aussen erlebbar werden.

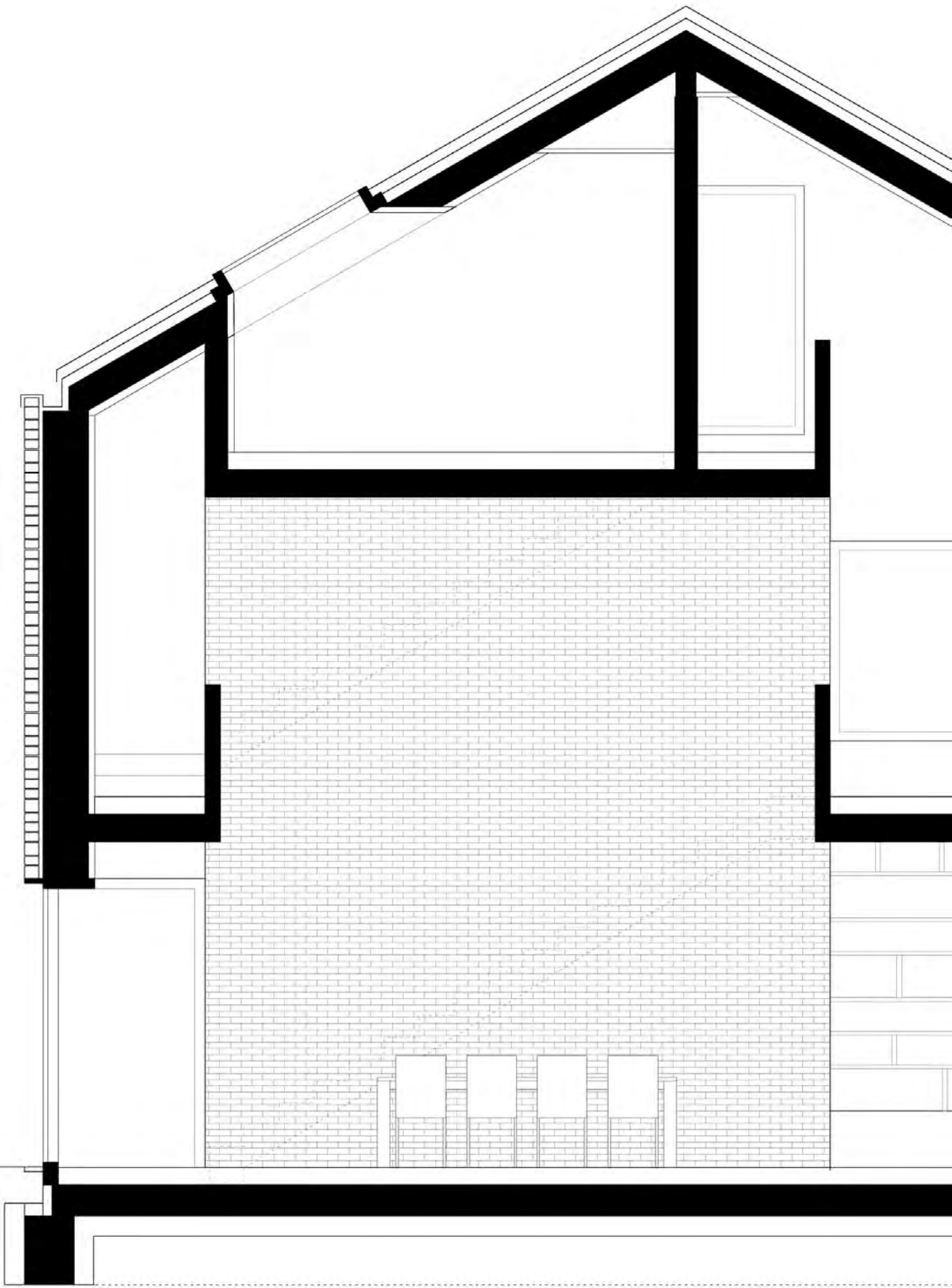
Die Grund- und Funktionsbeleuchtung für das 5,3 Meter hohe Esszimmer/Atrium sowie ein angenehmes Licht für die angrenzenden Lebensräume sollten unter Berücksichtigung der Architektur und des Interiorkonzepts gewährleistet werden.

Im Einzelnen:

- Funktionsbeleuchtung Esstisch
- Raumbelichtung schalt- und steuerbar
in 4x8 Leuchtengruppen über den Dali-bus
- Designobjekt
- Tag- und Nacht
- Innen-Aussen
- Allgemeinbeleuchtung
- Atmosphärische Beleuchtung
- TRANSPARENZ, Unaufdringlich, Blickachsen
etc.

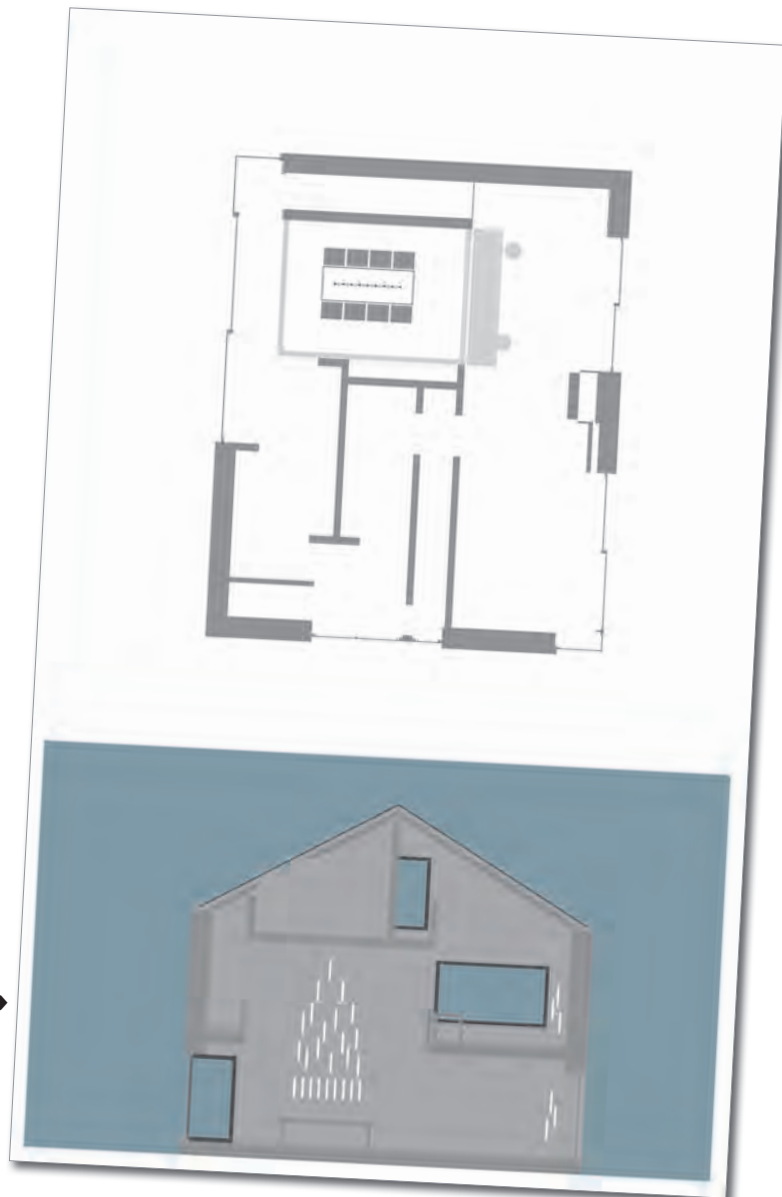
SITUATION →

Essbereich unter Luftraum
über 2 Geschosse

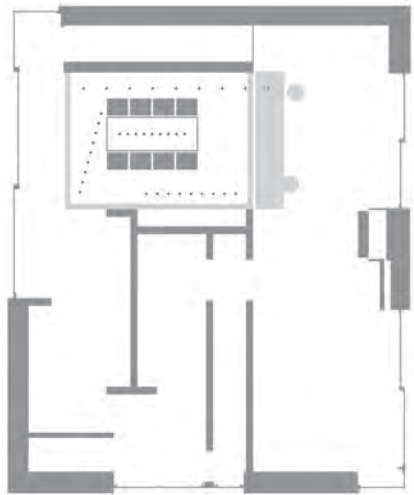


**ERSTE SKIZZENHAFTE
ANNÄHERUNG ZUR
ENTSCHEIDUNGSFINDUNG**

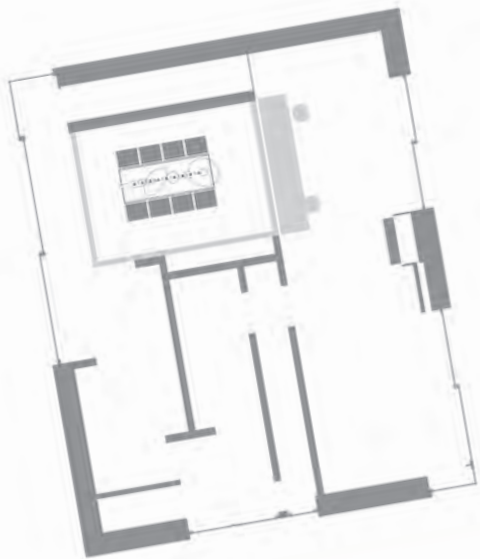
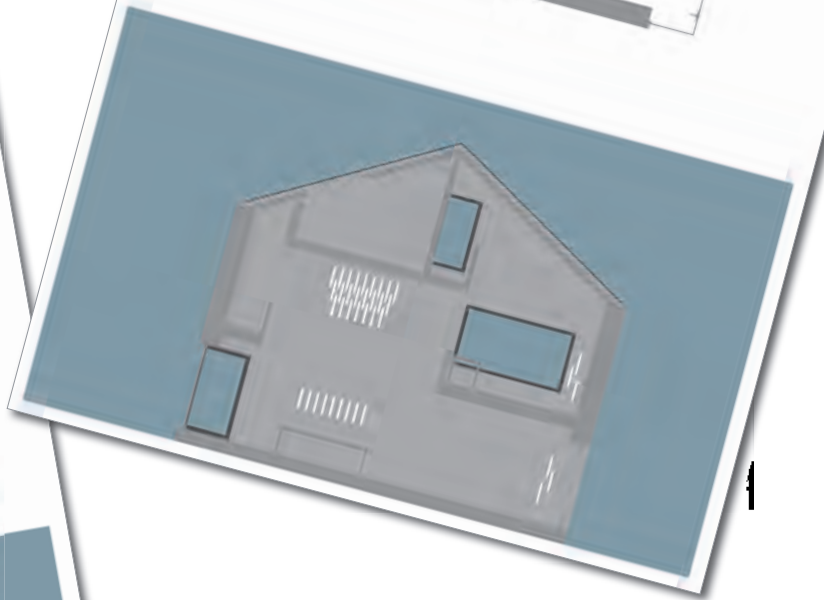
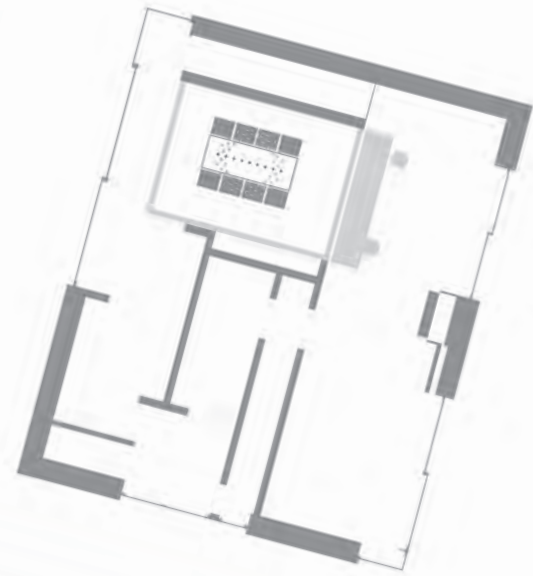
**LINEARE ERSCHLIESSUNG →
DER RAUMACHSEN**



**ENTWICKLUNG →
VOM LUFTRAUM
ZUR FUNKTIONS-
BELEUCHTUNG**



**MODERNE INTERPRETATION
EINES KRONLEUCHTERS
DOWNLIGHT LINEAR
ÜBER DEM TISCH**



**← DEKORATIVE LICHRINGE UND
UND EDELSTAHLKOGELN ALS
KONTRAST ZUR LINEAREN TISCH-
BELEUCHTUNG**

**VISUALISIERUNG UNTER
BERÜCKSICHTIGUNG
DER MATERIALAUSWAHL**

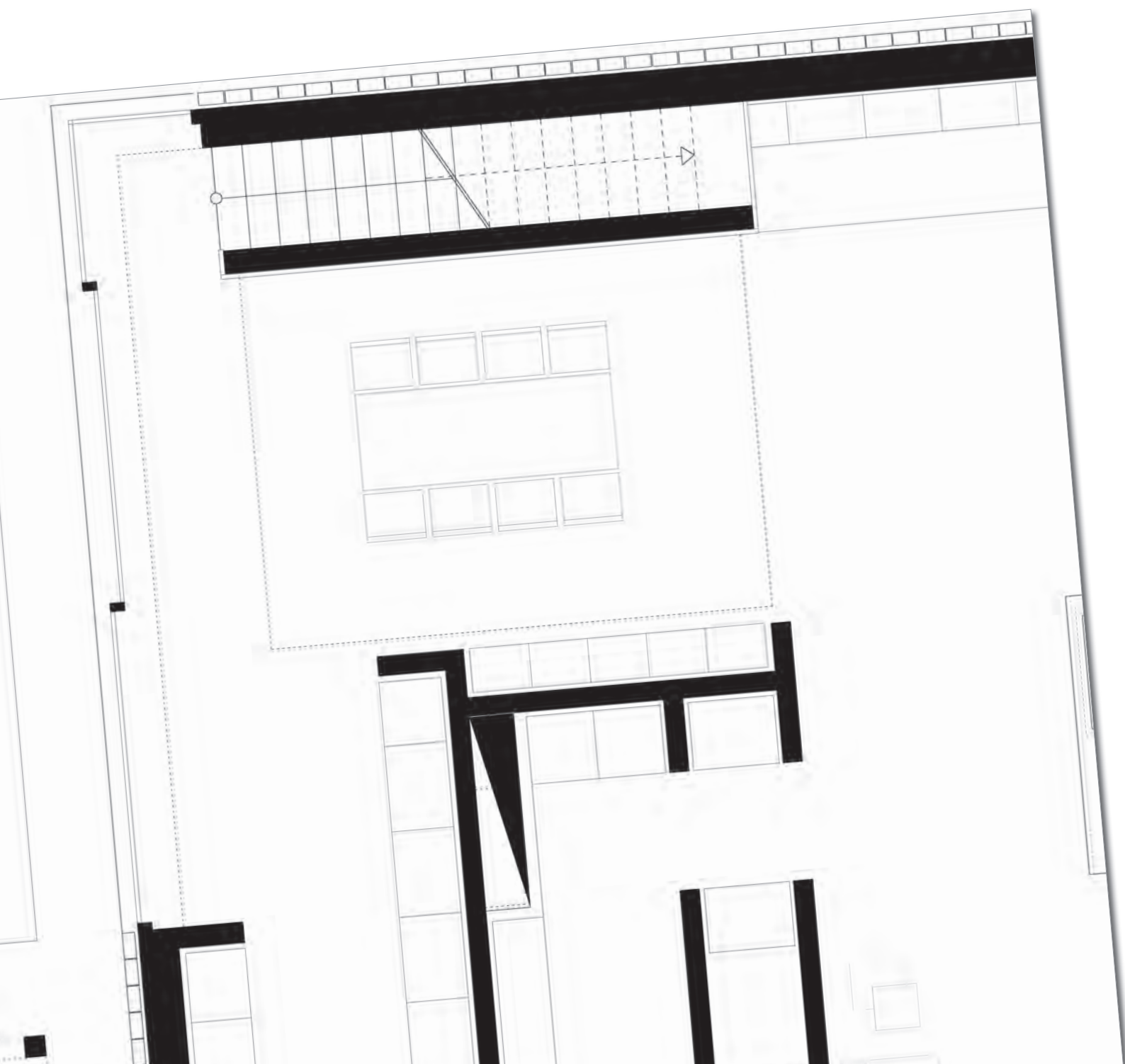


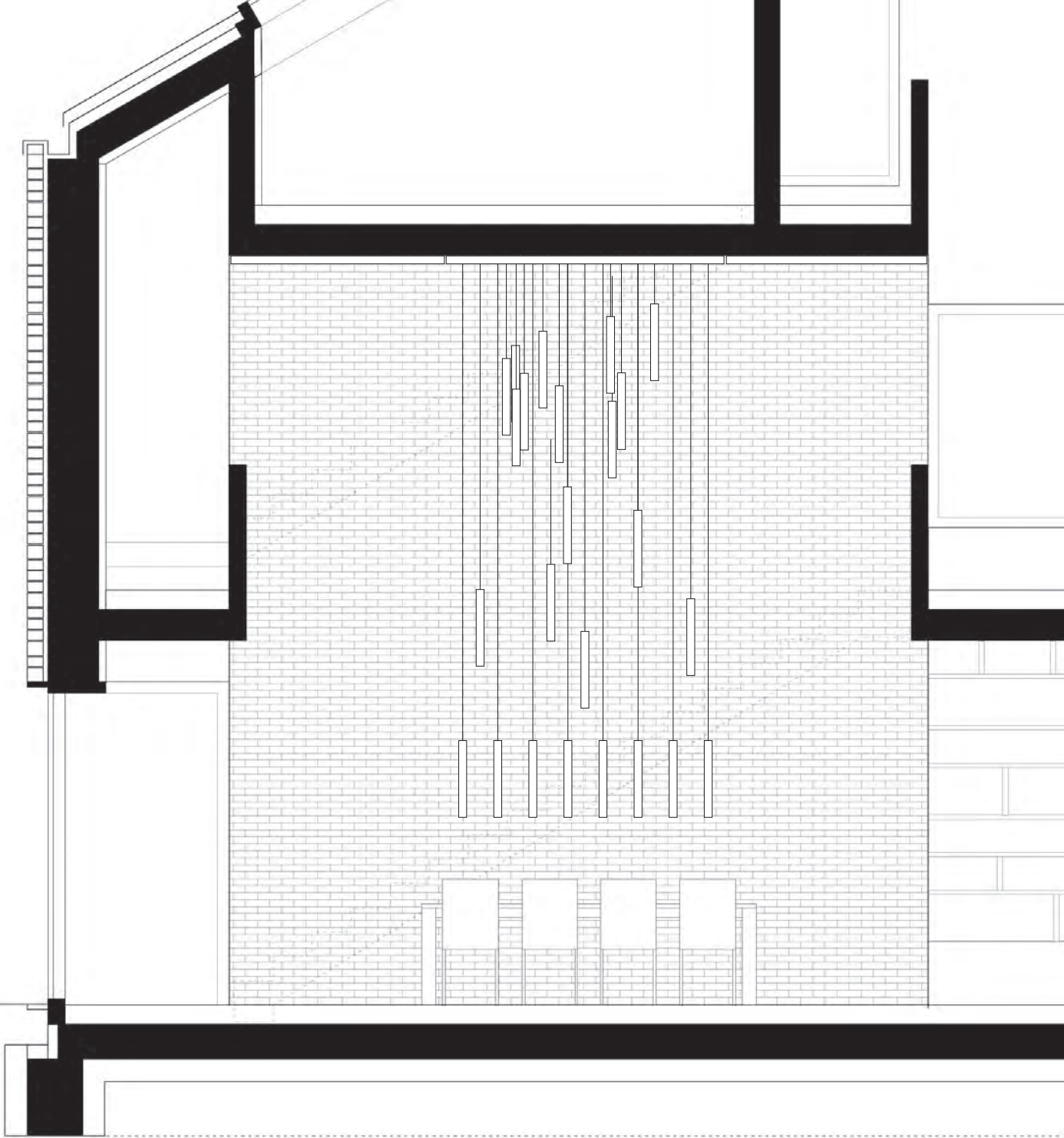


EINZELN ANSTEUERBARE LICHTOBJEKTE
ZUR FORMALTHEMATISCHEN INSZENIERUNG

← ENTWICKLUNG VOM LICHTRAUM
ZUR FUNKTIONSBELEUCHTUNG

**KONSTRUKTION
DES WEITERENTWICKELTEN
ENTWURFS**





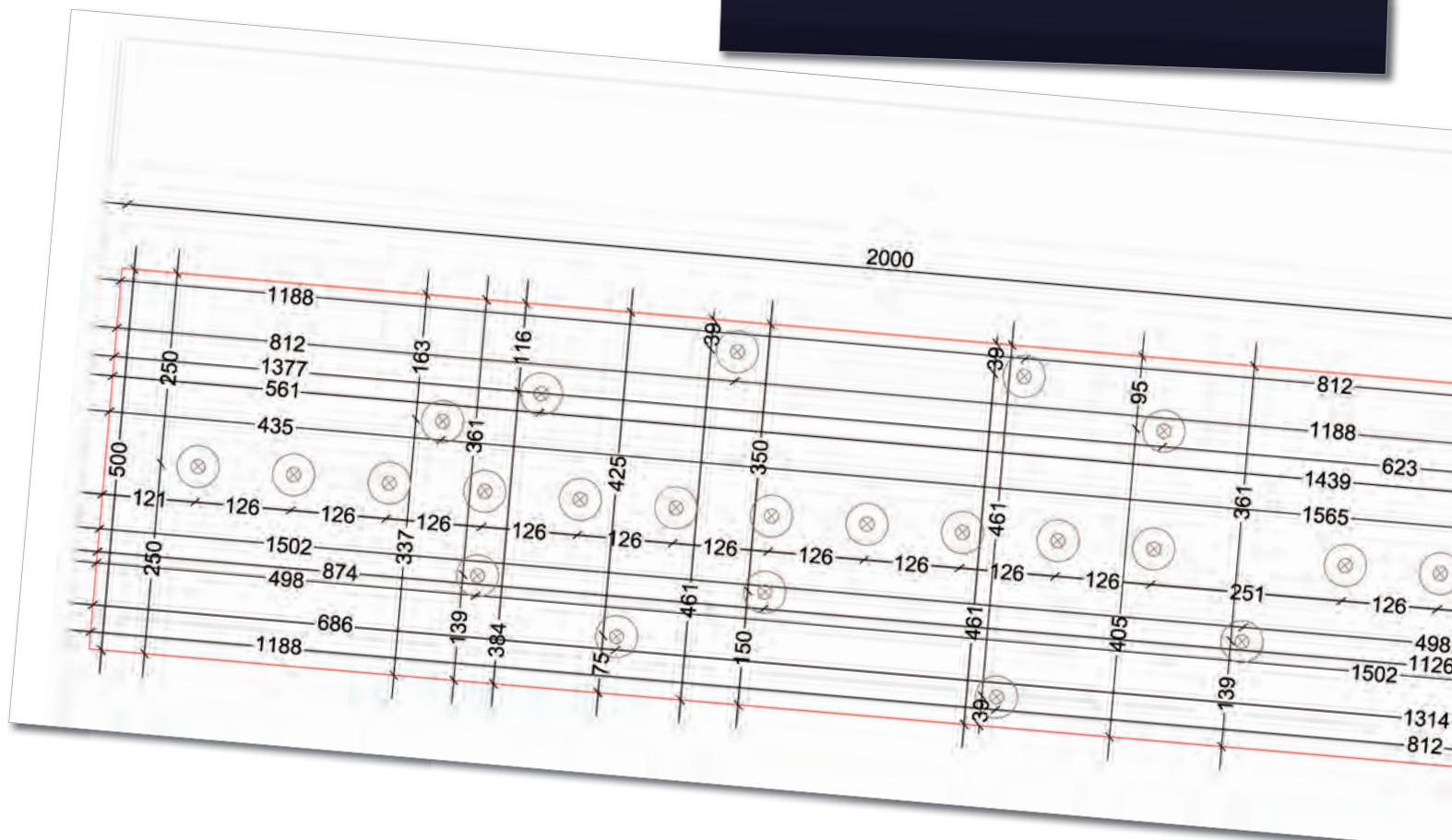
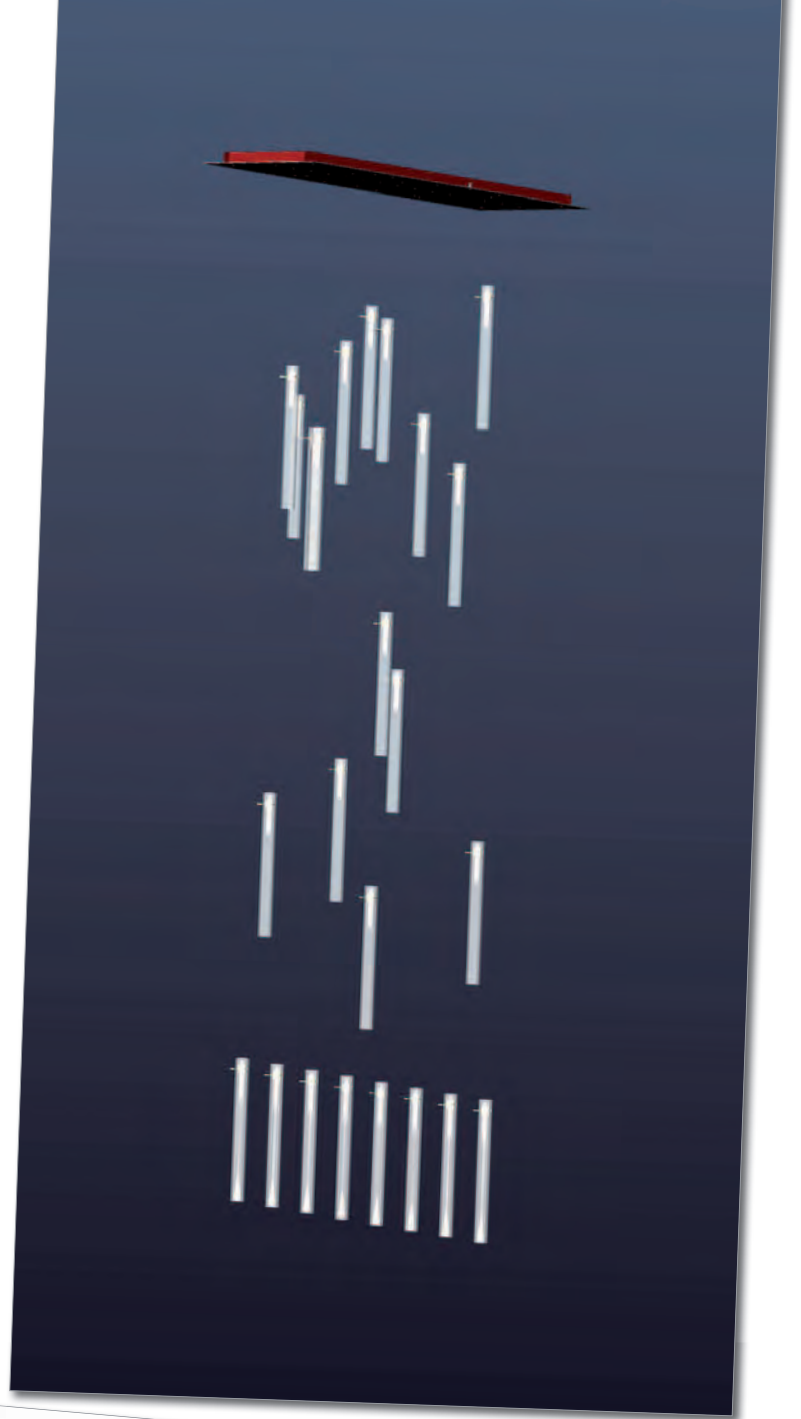
DECKENBEZOGENE ELLYPSE LÖST SICH
IN EINZELNE LICHPUNKTE AUF

ABSCHLUSS IN LINEARER
FUNKTIONSBELEUCHTUNG/DOWNLIGHT

← AUFSICHT ESSRAUM MIT BALDACHIN

VERBINDUNG LINEARER UND ELLYPTISCHER
FORM IM LOCHRASTER BALDACHIN

TECHNIK



1mm Fuge

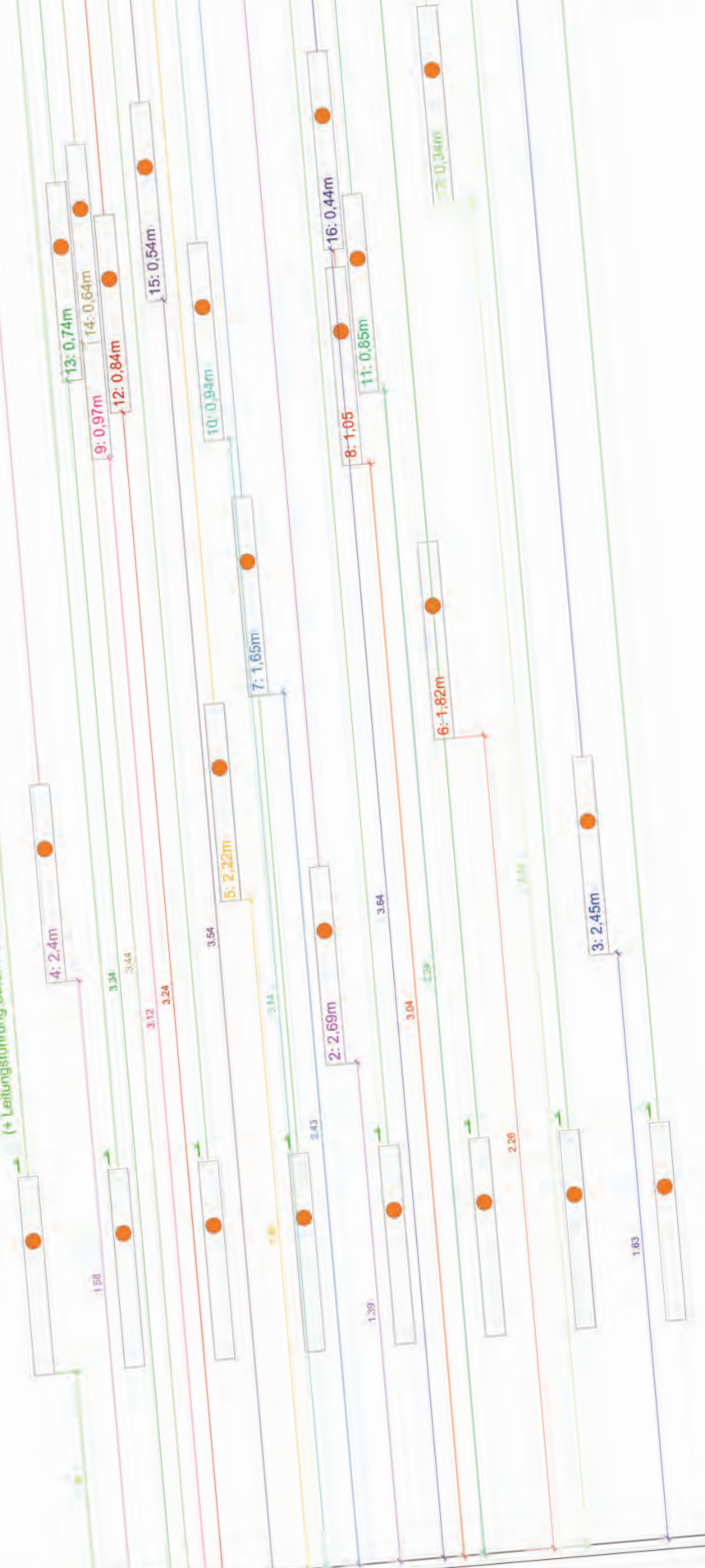
Baldachin

1mm Fuge

Baswa Akkustik Decke
(50mm)

stik Decke

8 x 1: 3,48m (OK Glas - Zugentlastung)
(+ Leitungsführung Baldachin)



DAS FERTIGE PROJEKT.

Heute erfreuen sich die Bauherren an einer perfekt ausgeführten Installation. Die einzelnen Lichtgruppen sind ansteuerbar, Szenen programmiert. Die Steuerung erfolgt per i-pad / WLAN.

Nachfolgende Seiten verschaffen Ihnen Einblick und Motivation die WL1 kreativ für Ihre Projekte einzusetzen. Unsere zahlreichen lichttechnischen Komponenten, über 30 Diffusoren und dekorative Elemente lassen keine Wünsche offen.

Sollten Sie doch einen Wunsch haben der nicht Teil unserer Kollektion ist, freuen wir uns darauf diesen mit Ihnen verwirklichen zu dürfen.























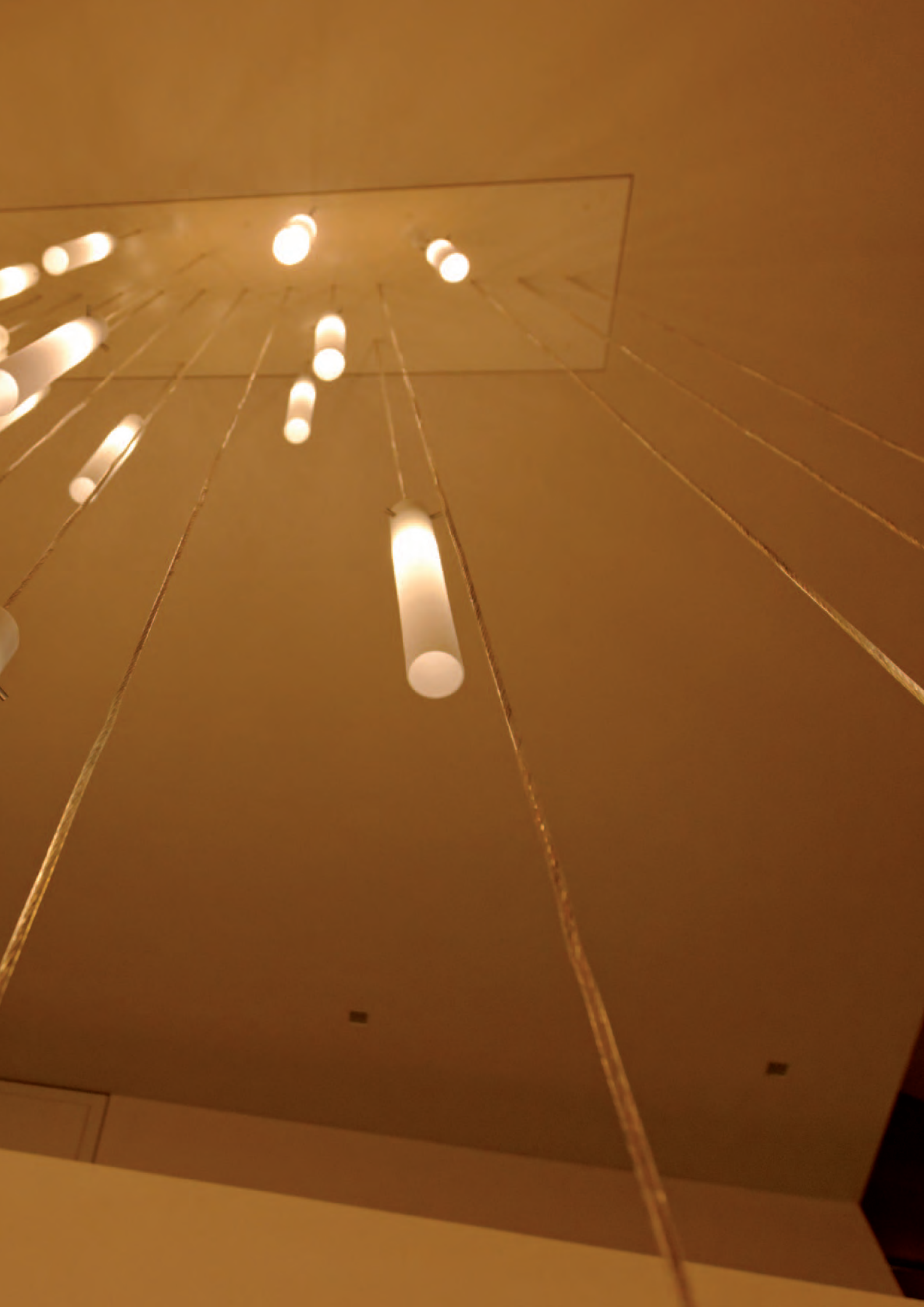




















TECHNISCHE ANGABEN INSTALLATION WL1.PLANUNG | WERK 024

Aus einer Vielzahl von lichttechnischen Ausführungen – begonnen bei Halogen NV bis Hochleistungs LED unter Kristallkugeln – kommen in Abhängigkeit von der Anwendung immer nur bestimmte in Frage.

In diesem Projekt wurden zwei unserer Techniken in den zylindrischen Diffusoren verwendet, der Deckenbaldachin ist eine Sonderanfertigung für dieses Projekt:

1 Deckenanbau-Baldachin [C]

2.000x500x50mm

Grundplatte mit bündiger Blende / BASWA Akustikdecke

4 Dali-dimmbare Versorgungseinheiten

16 Hängeleuchten im Raum – Bauform [A]

> Lichtpunkt,
schalt- und dimmbar

LED-Platine unter satinierter Acrylkugel

ca. 4,3W 470lm 2.900K 50.000h CRI>90

8 Hängeleuchten über dem Tisch – Bauform [B]

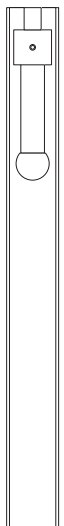
> Lichtpunkt plus Downlight,
getrennt schalt- und dimmbar

LED-Platine unter satinierter Acrylkugel

zuzüglich LED-Downlight Abstrahlwinkel 40°

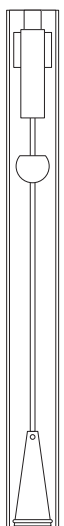
jeweils ca. 4,3W 470lm 2.900K 50.000h CRI>90

[A]

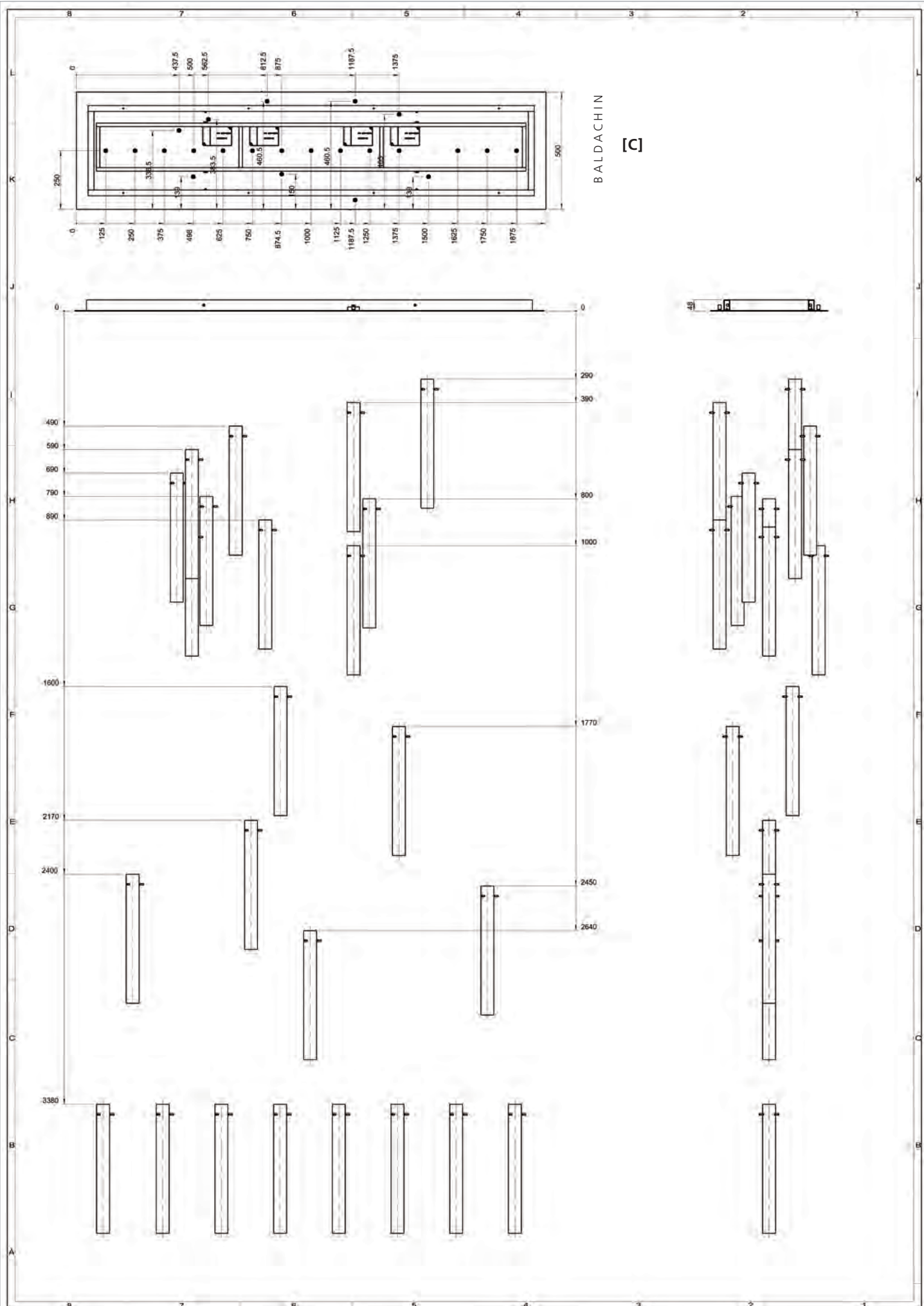


LICHTPUNKT

[B]




LICHTPUNKT+ DOWNLIGHT









**EIN PAAR GRÜNDE MEHR
UNSERE GESAMTE KOLLEKTIONEN
KENNENZULERNEN.**



**HOMMAGE
AN DAS LICHTBILD HALOGEN**



RAUMBILDENDE HÄNGELEUCHTEN

MARS | WESENLICHT
Lichtinstallation



LIMITIERTE KÜNSTLER-EDITIONEN

NORÐURLJÓS | HEATHER GILLESPIE 2014
www.wesenlicht.de/Edition2014/





WESENLICHT Vertriebs- und Handels GmbH

Kastanienallee 37

D-71638 Ludwigsburg

T +49 (0) 7141 2678345

info@wesenlicht.de

www.wesenlicht.de